

## ROBINET D'ARRÊT SOUS-LAVABO

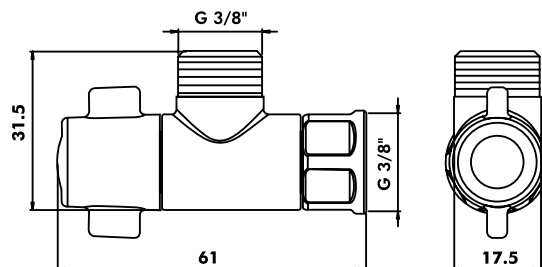
ESTHÉTIQUE SOIGNÉE

MANŒUVRE FACILE

DESIGN CHROMÉ



<b>CARACTÉRISTIQUES</b>	<ul style="list-style-type: none"> <li>– Livré avec joint EPDM 12/17</li> <li>– Pastille d'identification bleue/rouge</li> <li>– Écrou tournant mobile pour un montage facile</li> </ul>
<b>APPLICATIONS</b>	<ul style="list-style-type: none"> <li>– Sous-lavabo, sous-évier</li> <li>– Inclus dans le KIT COMPLET FIXOPLAC Sous-évier et sous-lavabo</li> </ul>
<b>TRAÇABILITÉ</b>	<ul style="list-style-type: none"> <li>– Date de fabrication sur le corps</li> </ul>
<b>EXCLUSION DE GARANTIE</b>	<ul style="list-style-type: none"> <li>– N'est pas adapté pour une application autre que celle décrite ci-dessus. Notre garantie porte sur les défauts de matière ou de fabrication et s'applique dans les conditions définies par le fabricant. La garantie ne couvre pas les consommables, l'usure normale, les pièces mobiles, les dommages dus aux chocs, au gel, le défaut d'entretien régulier et approprié, à l'usage de produits d'étanchéité non ACS type filasse (notamment sur les raccords mécaniques), de produits d'entretien trop agressifs ou de traitements de l'eau inadaptés, à la présence de corps étrangers véhiculés par l'eau (limaille, sable, calcaire, etc...) la mise en œuvre non conforme aux règles de l'art, avis et fiche technique et aux DTU.</li> </ul>
<b>PRESCRIPTION DE POSE</b>	<ul style="list-style-type: none"> <li>– Avant l'installation, il est impératif de nettoyer les tuyauteries de l'installation. Contrôler la pression de l'eau : maxi 4 bar, au-delà, prévoir la pose d'un réducteur de pression en tête de l'alimentation générale.</li> <li>– Ce raccord est prévu pour fonctionner avec de l'eau douce ; en cas d'eau calcaire, prévoir un traitement de l'eau.</li> <li>– L'installation de ce raccord doit être effectuée sans aucune traction mécanique (dilatation ou manque de supportage).</li> <li>– Le raccord ne doit pas subir de contraintes mécaniques; vérifier l'alignement des tuyauteries.</li> <li>– Adapter le couple de serrage pour ne pas détériorer les tarauds : 10 N.mètre max.</li> <li>– Pour réaliser l'étanchéité du raccord, privilégier le PTFE ou la pâte anaérobie.</li> <li>– L'usage de la filasse avec de la pâte à joint est proscrite.</li> <li>– L'installation et l'utilisation de ce robinet doivent être conformes aux règles de l'art, DTU, et réglementations en vigueur. Nous préconisons des accessoires nécessaires à l'installation de marque Ayor Water &amp; Heating Solutions.</li> </ul>



RÉF.

150-12

TYPE

M12/17 - F12/17